

## ENVELOPPE DU BÂTIMENT

VITRAGES ET CONSTITUANTS



Centre international de congrès de Tours (37)

**Prélever  
Analyser  
Diagnostiquer  
Recommander**

De part son expérience et son savoir-faire reconnus dans l'ensemble de la profession, GINGER CEBTP vous assure une assistance technique adaptée et répond à vos besoins dans le domaine des :

- Fenêtres
- Vitrages
- Façades
- Garde-corps
- Portes de garage
- Stores bannes
- Acoustique
- Thermique



**Vitrage Décision** : un outil d'aide à la décision dans la conception de façade vitrée ainsi qu'un soutien indispensable dans le contrôle.



Essai de vieillissement climatique sur vitrage isolant

### ■ SAVOIR-FAIRE

Le service Vitrages et Constituants de GINGER CEBTP apporte son expérience dans les diverses disciplines concernées par les vitrages - façades.

Ses connaissances particulières des produits de l'Enveloppe du bâtiment, sa maîtrise des techniques nouvelles, sa présence sur les chantiers et dans les entreprises, sa participation à la normalisation française et européenne lui permettent de traiter vos problèmes avec fiabilité.

### ■ PRESTATIONS

#### ■ CERTIFICATION CEKAL

- Inspection en usine
- Essais en enceinte climatique, UV
- Qualification de produits
- Mesure du point de rosée en laboratoire

#### ■ DIVERS

- Essais et visites de conformité sur les composants entrant dans les vitrages isolants ou autres produits

### ■ EXPERTISES

Notre expertise sur l'ensemble des points précédents est assistée par des experts reconnus dans le domaine du vitrage et de l'enveloppe du bâtiment.

### ■ MOYENS TECHNIQUES

#### ■ LABORATOIRE ACCRÉDITÉ COFRAC

- Enceintes climatiques
- Etuve avec UV et, humidité
- Epibiascope pour mesure des contraintes de surface des verres
- Appareil pour essai de condensation
- Appareil de mesure de température du point de rosée
- Appareil pour essai de chocs de billes à de 1,5m à 9m
- Four 1000°. Four 300°
- Appareil de mesure des épaisseurs et trempe de vitrage
- Matériel de mesure du gaz dans les doubles vitrages (taux de remplissage et taux de fuite)

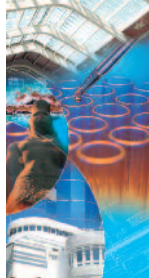


Mesure du point de Rosée sur vitrage isolant



Essai statique sur garde corps vitré

*Vous aider à construire l'avenir*



# ENVELOPPE DU BÂTIMENT

## VITRAGES ET CONSTITUANTS

### Contacts

#### Siège social

12, av. Gay Lussac - ZAC de la Clef S-Pierre  
78990 ELANCOURT  
Tél. : 01 30 85 24 00

#### Division Enveloppe du Bâtiment

12, av. Gay Lussac - ZAC de la Clef S-Pierre  
78990 ELANCOURT  
Tél. : 01 30 85 23 27 - Fax : 01 30 85 23 24  
Email : cebtp.edb@gingergroupe.com

#### Direction Régionale et commerciale Ile de France

Tél. : 01 30 85 23 00  
Fax : 01 30 85 21 30  
Email : cebtp.commercial@gingergroupe.com

#### Direction Régionale Ouest

Nantes  
Tél. : 02 40 92 18 71  
Fax : 02 40 92 06 10  
Email : cebtp.nantes@gingergroupe.com

#### Direction Régionale Normandie

Rouen  
Tél. : 02 35 76 08 98  
Fax : 02 35 76 09 84  
Email : cebtp.rouen@gingergroupe.com

#### Direction Régionale Sud-Ouest Atlantique

Bordeaux  
Tél. : 05 56 12 98 10  
Fax : 05 56 13 07 31  
Email : cebtp.bordeaux@gingergroupe.com

#### Direction Régionale Sud-Ouest Méditerranée

Toulouse  
Tél. : 05 62 87 11 60  
Fax : 05 62 20 03 48  
Email : cebtp.toulouse@gingergroupe.com

#### Direction Régionale PACA

Aix-en-Provence  
Tél. : 04 42 99 27 00  
Fax : 04 42 99 27 35  
Email : cebtp.aix@gingergroupe.com

#### Direction Régionale Centre-Est

Lyon  
Tél. : 04 72 79 59 59  
Fax : 04 72 79 59 58  
Email : cebtp.lyon@gingergroupe.com

#### Direction Régionale Nord

Bethune  
Tél. : 03 21 56 43 43  
Fax : 03 21 68 19 99  
Email : cebtp.bethune@gingergroupe.com

#### Direction Régionale Est

Strasbourg  
Tél. : 03 88 81 20 50  
Fax : 03 88 81 21 50  
Email : cebtp.strasbourg@gingergroupe.com

#### Direction de la Communication

Paris  
Tél. : 01 56 69 19 40  
Fax : 01 56 69 19 71  
Email : contact@gingergroupe.com

- Appareil de mesure comparative d'émissivité
- Laboratoire accrédité Cofrac sous le n°1-0002 (portée disponible sur [www.cofrac.fr](http://www.cofrac.fr)) et certifié ISO 9001

### ■ MARQUAGE CE



Notre établissement est notifié pour le marquage CE des produits de la construction. Nous sommes donc en mesure de vous accompagner dans votre démarche de marquage.

### ■ POINTS FORTS

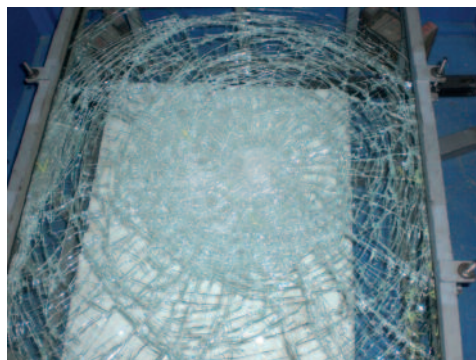
- Indépendance
- Equipements performants
- Compétences multidisciplinaires
- Rapidité d'exécution

### ■ QUELQUES RÉFÉRENCES

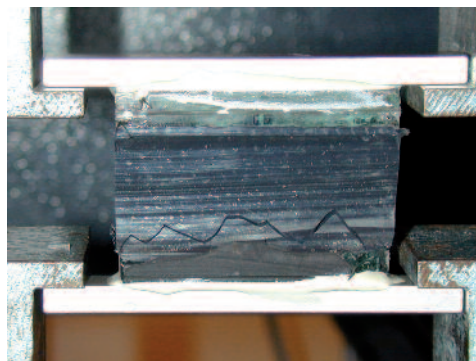
- CEKAL : essais de qualification et suivi pour une centaine de clients en France et à l'étranger dans le cadre de la certification Cekal.
- SNCF : examen et essais sur des vitrages doubles des TGV.
- HLM SAINT DENIS : essais dans une centaine d'appartements d'une cité HLM pour déterminer le point de rosée des vitrages lors d'une expertise (vitrages, embués).
- Centre de Congrès de TOURS : essais de résistance sur vitrages et ossatures (photo au recto).
- RATP : essais de casse sur statues et autres objets en verre.



mesure de teneur en eau sur tamis moléculaire



Essai de choc sur vitrage (EN 356)



Essai d'adhésivité cohésion sur mastic de collage structural VEC