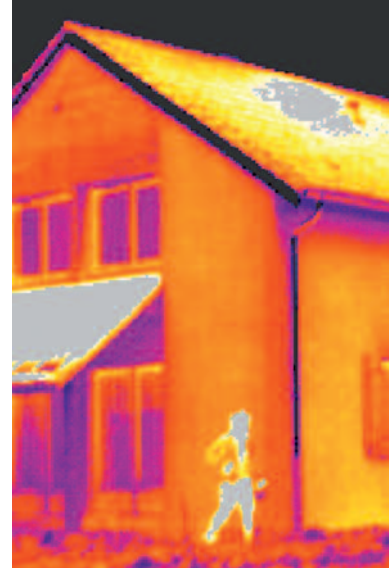


ENVELOPPE DU BÂTIMENT

SERVICE ÉNERGÉTIQUE



Thermographie infrarouge

**Prélever
Analyser
Diagnostiquer
Recommander**

Les facteurs climatiques (variations de température, ensoleillement, gel, etc...) ont une incidence importante tant sur la mise en œuvre des matériaux, la durabilité de l'ouvrage, que sur la sécurité et le confort final.

Au même titre que les exigences d'isolation thermique, les critères relatifs au confort d'été doivent être intégrés au cahier des charges dès la conception d'un bâtiment. Les solutions proposées doivent être validées vis-à-vis de leurs performances et de leurs limites techniques.

La connaissance des matériaux et des techniques nécessaires au respect des normes et des exigences de plus en plus rigoureuses dans ce domaine s'impose à tous les intervenants : industriels, bureaux d'études, maîtres d'œuvre, maîtres d'ouvrage.



Laine de bois

■ SAVOIR-FAIRE

L'expérience et la compétence de GINGER CEBTP en matière d'études thermiques en font une référence pour la profession.

Ses moyens scientifiques et techniques, sa participation aux organismes de normalisation, ses relations privilégiées avec les fédérations et syndicats professionnels lui permettent d'assurer une assistance pragmatique et efficace aux maîtres d'ouvrage et maîtres d'œuvre dans la définition de solutions optimales.

- Divers programmes de recherche dans le domaine photovoltaïque (Etude de fiabilité des systèmes photovoltaïques) et dans le domaine thermique.

■ VITRAGE DÉCISION

Ce logiciel édité par GINGER CEBTP est une aide incontournable pour les acteurs de la façade dans le choix du vitrage et la vérification des risques de casse thermique, de température dans la barrière de scellement ainsi que des contraintes et flèches



Panneau photovoltaïque

■ DOMAINES D'ACTIVITÉ

- Déperditions thermiques des façades. Protection solaire
- Performances thermiques des composants (vitrages, façades, bâtiments, travaux publics)
- Limites d'utilisation des composants
- Diagnostic énergétique
- Recherche d'humidité et contrôle de ventilation
- Photovoltaïque (essais, étude et intégration)



VD@gingergroupe.com

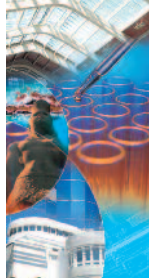
■ MISSIONS

- Recherche modélisation thermique : Études pour la mise au point de matériaux nouveaux. Participation à l'élaboration de normes françaises et internationales (révision du DTU 39; normalisation européenne pour le calcul des protections solaires)



Support d'étanchéité utilisé dans le domaine photovoltaïque

Vous aider à construire l'avenir



Contacts

Siège social

12, av. Gay Lussac - ZAC de la Clef S-Pierre
 78990 ELANCOURT
 Tél. : 01 30 85 24 00

Direction Régionale et commerciale Ile de France

Tél. : 01 30 85 23 00
Elancourt
 Tél. : 01 30 85 37 00
 Fax : 01 30 85 21 30
 Email : cebtp.commercial@gingergroupe.com

Direction Régionale Ouest Nantes

Tél. : 02 40 92 18 71
 Fax : 02 40 92 06 10
 Email : cebtp.nantes@gingergroupe.com

Direction Régionale Normandie Rouen

Tél. : 02 35 76 08 98
 Fax : 02 35 76 09 84
 Email : cebtp.rouen@gingergroupe.com

Direction Régionale Sud-Ouest Atlantique Bordeaux

Tél. : 05 56 12 98 10
 Fax : 05 56 13 07 31
 Email : cebtp.bordeaux@gingergroupe.com

Direction Régionale Sud-Ouest Méditerranée

Toulouse
 Tél. : 05 62 87 11 60
 Fax : 05 62 20 03 48
 Email : cebtp.toulouse@gingergroupe.com

Direction Régionale PACA

Aix-en-Provence
 Tél. : 04 42 99 27 00
 Fax : 04 42 99 27 35
 Email : cebtp.aix@gingergroupe.com

Direction Régionale Centre-Est

Lyon
 Tél. : 04 72 79 59 59
 Fax : 04 72 79 59 58
 Email : cebtp.lyon@gingergroupe.com

Direction Régionale Nord

Bethune
 Tél. : 03 21 56 43 43
 Fax : 03 21 68 19 99
 Email : cebtp.bethune@gingergroupe.com

Direction Régionale Est

Strasbourg
 Tél. : 03 88 81 20 50
 Fax : 03 88 81 21 50
 Email : cebtp.strasbourg@gingergroupe.com

Direction de la Communication

Paris
 Tél. : 01 56 69 19 40
 Fax : 01 56 69 19 71
 Email : contact@gingergroupe.com

- Assistance au développement : analyse des risques de casse thermique des vitrages ; calcul des coefficients de transmission thermique des menuiseries et façades ; simulation thermique des façades ; dimensionnement des joints de scellement des vitrages
- Conception et expertise des bâtiments : calcul des charges de climatisation
- Mesure en ensoleillement naturel des facteurs énergétiques des vitrages et du facteur solaire
- Analyse des besoins de chauffage pour le confort thermique d'hiver et des apports solaires pour le confort thermique d'été
- Évaluation de la qualité de l'air, de l'humidité des ambiances
- Étude des bétonnages par temps chaud et par temps froid
- Analyse des risques de gel ou d'orniérage des chaussées
- Création de logiciels
- Audits énergétiques : état des lieux énergétiques du bâtiment et de ses installations
- Identification des gisements potentiels d'économie d'énergie
- Solutions d'optimisation des performances énergétiques en prenant en compte les aspects d'environnement et de sécurité
- Aide à l'expertise - Mesures in situ (températures, hygrométrie, ventilation, thermographie)
- Infiltrométrie

■ MOYENS TECHNIQUES

■ LOGICIELS SPÉCIFIQUES

- VITRAGES DÉCISION
Facteur solaire des vitrages, contraintes, risques de casse thermique
- TH-ROUTE
Thermique des chaussées
 - Mesure de l'émissivité
 - Mesure des facteurs énergétiques et lumineux des verres et des stores
 - Mesure des températures et hygrométrie in situ
 - Contrôle de ventilation
 - Thermographie infra-rouge

■ MARQUAGE CE



Notre établissement est notifié pour le marquage CE des produits de la construction. Nous sommes donc en mesure de vous accompagner dans votre démarche de marquage.

■ QUELQUES RÉFÉRENCES

- Collines Nord de la Défense
- Aéroport de Roissy
- Opération Italie-Grand Écran
- Technosite de Rézé
- Centre commercial (Toulouse)
- Locaux GDF (Beynes)
- Entrepôts Mc DONALD
- GECINA Montparnasse
- ADEME
- FFB
- Université Paris 1 - Panthéon - Sorbonne
- Courbevoie Cinéma Abel Gance



Essai de système PV intégré au bâti