



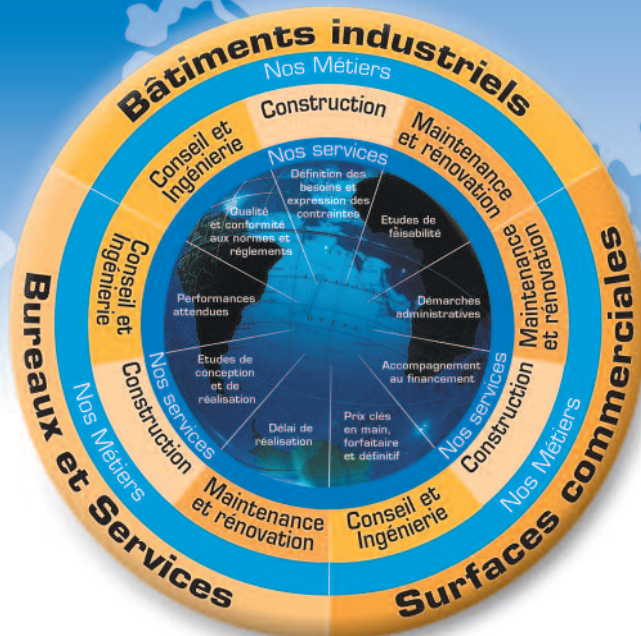
Des compétences multiples,  
une offre globale



## Des marques fortes

Les sociétés du groupe sont reconnues pour leur savoir-faire et bénéficient d'une forte notoriété : CEBTP, SOLEN, SECHAUD & BOSSUYT, SUDEQUIP, SIEE, LEM, SPI INFRA, GINGER TELECOMS, CAMUSAT, PARERA, GINGER BÂTIMENTS D'ACTIVITÉS...

... pour la satisfaction et la  
confiance de nos clients.



Tout au long de sa démarche,  
**GINGER Bâtiments d'Activités**  
garantit le suivi du respect de ses engagements  
et la continuité du dialogue  
et du partenariat avec son Client.



*Au cœur de la qualité de la vie*

GINGER Bâtiments d'Activités  
Immeuble Aulne - Chemin de Fontanille - Zone Agroparc  
84140 MONTFAVET  
Tél. : 04 32 74 33 40 - Fax : 04 32 74 33 41  
Email : [contact@ginger-bat.com](mailto:contact@ginger-bat.com) - Site Web : [www.ginger-bat.com](http://www.ginger-bat.com)



*Au cœur de la qualité de la vie*

INGENIERIE EUROPE

GROUPE



**GINGER BATIMENT**  
Conception et Construction


**Bâtiments Industriels**  

**Bureaux et Services**  

**Surfaces Commerciales**

Un interlocuteur unique pour votre projet

Transformer les idées en réalité

## Notre métier

GINGER Bâtiments d'Activités est la filiale du Groupe consacrée à la construction "Clés en Main" de bâtiments dédiés à l'Industrie et aux Services.

Nous vous proposons un interlocuteur unique qui gèrera l'intégralité de votre programme sous tous ses aspects, en vous accompagnant dès la naissance de votre projet :

- Définition des besoins
- Expression des contraintes
- Recherches foncières si requises
- Etudes de faisabilité
- Démarches administratives
- Accompagnement au financement

puis en gérant sa réalisation en vous garantissant :

- Le prix "Clés en Main", forfaitaire et définitif
- Le délai de réalisation
- Les études de conception et de réalisation
- Les performances attendues
- La qualité et la conformité aux normes et règlements en vigueur
- La construction :
  - Passation des marchés
  - Direction du chantier
  - Hygiène et sécurité
  - Contrôles techniques
- Réception des travaux
- Dossier final et dossiers réglementaires
- Le suivi des garanties

Tout au long de sa démarche, GINGER Bâtiments d'Activités garantit le suivi du respect de ses engagements et la continuité du dialogue et du partenariat avec son Client.



- L'assurance d'une parfaite cohérence du projet
- La gestion de l'ensemble des démarches administratives, composées parfois de dossiers complexes
- Un gain de temps précieux pour le Client et une optimisation réalisée par des professionnels expérimentés dont c'est le cœur de métier
- L'appartenance à l'un des premiers groupes privés indépendants d'ingénierie en France

L'écoute et la compréhension de vos besoins, la performance de vos prestations, sont nos préoccupations constantes

## Nos avantages

- Une externalisation complète avec un interlocuteur unique réunissant et coordonnant toutes les compétences nécessaires à la réalisation de votre projet
- Une garantie de respect des coûts, des délais, de la qualité et des performances par un engagement contractuel



## Le Groupe GINGER

GINGER est l'un des premiers groupes privés indépendants d'ingénierie en France. Il intervient dans tous les domaines, y compris les plus complexes de :

- La Construction : bâtiments (industriels, bureaux, hôpitaux, habitations), fondations, routes, ouvrages d'art, monuments historiques, ...
- L'Environnement (diagnostics de pollution des sols, réhabilitation de sites, valorisation des déchets, hydrologie, hydrogéologie, hydraulique, études d'impact, ...)
- Les Télécoms et Réseaux (réseaux filaires, réseaux sans fil, réseaux d'entreprise, ...)

Au travers de 3 pôles de compétence :

- L'ingénierie de conception
- L'expertise laboratoire
- L'ingénierie de maintenance

GINGER est au service de ses Clients pour concrétiser leurs projets et pérenniser leur patrimoine existant ou à venir.

## Evolution du chiffre d'affaires et des effectifs

Le chiffre d'affaires est passé de 71,3 M€ en 2000 à 213,5 M€ en 2004. Parallèlement, l'effectif moyen du Groupe est passé de 783 collaborateurs en 1999 à plus de 2000 salariés début 2005.

### Evolution du chiffre d'affaires consolidé

chiffre d'affaires (en millions d'euros)

