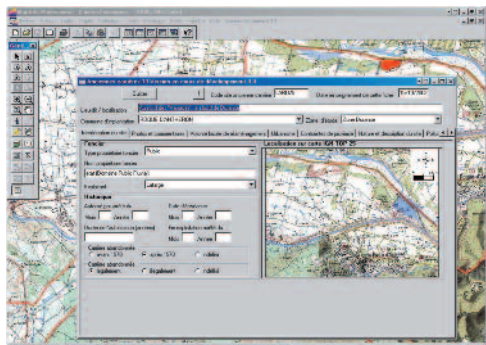


# Systemes d'information et d'aide à la décision pour l'eau et l'environnement



*La compréhension des interactions de l'activité humaine avec l'environnement impose de collecter, échanger, croiser et analyser des quantités de données toujours plus importantes et plus hétérogènes.*

Rechercher les données, les valider, les standardiser, les organiser, les traiter pour en extraire des résultats synthétiques et ciblés puis les diffuser rapidement, telles sont les missions des équipes GINGER spécialisées dans les systèmes d'information.

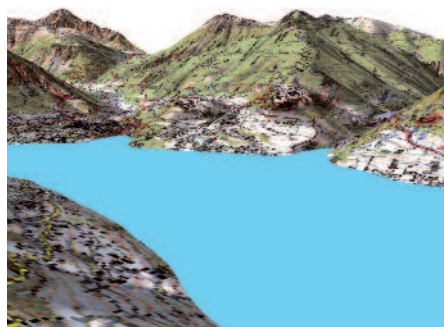
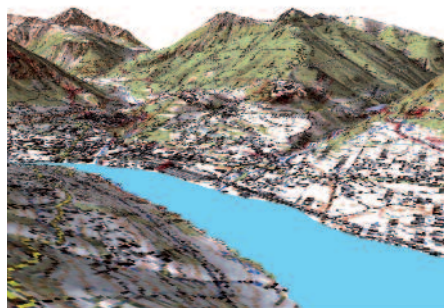
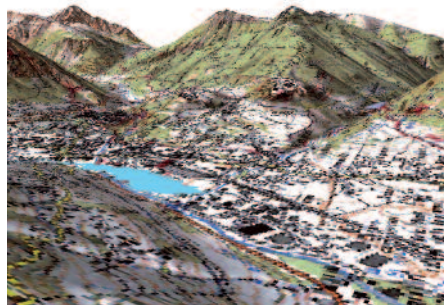
Le Groupe GINGER intervient aux différents niveaux de cette chaîne de l'information :

- avec ses laboratoires pour prélever, analyser, diagnostiquer,
- avec son pôle d'ingénierie des réseaux et des télécommunications pour permettre l'échange de ces données,
- avec ses équipes spécialisées dans les Systèmes d'Information pour organiser, croiser, analyser, synthétiser ces informations et en faire une matière première opérationnelle pour les prises de décision.

## NOS SAVOIR-FAIRE

GINGER Environnement & Infrastructures s'est doté d'une structure spécialisée dans l'expertise, le conseil et le développement spécifique en bases de données, Systèmes d'Informations Géographiques et cartographies numériques. Informaticiens ou "hommes de métier" par leur formation et leur expérience, ces spécialistes ont acquis une expérience qui en font des interlocuteurs capables d'aider leurs clients à parfaitement identifier

leurs besoins afin de concevoir des réponses techniques optimales. Concernant le volet environnement, ces équipes couvrent toute la palette



des compétences de GINGER Environnement & Infrastructures et mobilisent les experts nécessaires en tant que de besoin. Du point de vue informatique, leur expertise repose sur les compétences suivantes :

- Conception et réalisation de Systèmes de Gestion de Bases de Données (SGBD) adaptés aux besoins : Access, Interbase, Oracle, Mysql, Postgres/Postgis, ...
- Parfaite maîtrise des principaux progiciels SIG du marché (ArcGIS, Arc-PAD, Grass, Mapinfo, MapServer, Stargis,...) et de leurs composants de développement (Arcobjects, Mapbasic, Mapx, ...).
- Développement d'applications spécifiques à l'aide d'outils performants : Delphi, C++, C#, Java, couplés aux SIG et aux SGBD,
- Maîtrise des architectures Monoposte, Client/Serveur, Internet, systèmes d'information collaboratifs, Webmapping (Mapserver, Geoserver).

## NOS ACTIVITÉS

Ces compétences permettent à GINGER Environnement & Infrastructures d'intervenir sur 3 types d'activité : développements spécifiques, production de progiciels et prestations de service.

## • Développement d'applications informatiques spécifiques

Les outils suivants ont été réalisés pour répondre aux besoins spécifiques de maîtres d'ouvrage :

- ALPHEE, aide à la décision pour les aménagements hydrauliques des bassins de la Seine, le Marne et l'Oise,
- Avalanches CLPA, analyse thématique et diffusion sur Internet des cartes de risques (avalanches) :  
<http://clpa.grenoble.cemagref.fr/cartes.html>
- CIGARE, aide à la décision pour les aménagements hydrauliques des bassins de l'Oise et l'Aisne et site internet associé : <http://siteententeoise.strategis.fr>
- Fédérateur Eau et Milieu 34, SIG "Météorologie, Hydrométrie et Assainissement" intégrés dans le SI "Fédérateur Eau et Milieu 34",
- PHE 30, relevés des Plus Hautes Eaux du Gard, cartographie et diffusion sur Internet :  
<http://rp.gard.equipement.gouv.fr/AtlasPHE/>
- SDVP 71, site internet cartographique pour le schéma directeur de vocation piscicole de Saône-et-Loire :  
<http://sdvp.strategis.fr>
- SIG Anciennes Carrières 13, SIG et atlas d'aménagement des sites,
- SIRS DIGUES, SIG de gestion des digues,
- SIGEAU, solution de gestion intégrée des cours d'eau.

## • Progiciels STRATEGIS

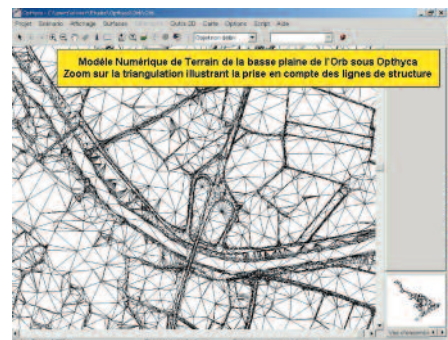
Ces développements sont conçus pour être diffusés sous une forme standard à un grand nombre de clients. Ils font l'objet d'évolutions donnant lieu à la diffusion de versions successives du progiciel et peuvent être associés à un Club d'Utilisateurs :

- HYDROKIT : cartographie et aide au calcul hydrologique de bassins versants,
- OPTHYCA : post-traitement cartographique des résultats de simulation hydraulique,
- METADICO : conception de méta base et édition du dictionnaire de données,
- SIDEAU : tableau de bord et aide à la décision pour la gestion de l'AEP et de l'assainissement ,
- SIG@WEB : outil web d'aide à la décision et de gestion des ENS et de PDIPR,
- etc...

## • Prestations de service

Production à la demande de rapports, fichiers informatiques, cartes : GINGER Environnement & Infrastructures mobilise ses moyens informatiques.

- **Assistance à maîtrise d'ouvrage**  
AESN : codification hydrographique du bassin Seine Normandie.
- **Hébergement de sites WEB.**  
GINGER Environnement & Infrastructures propose à ses clients, pour qui la



conception d'un site a été effectuée, de maintenir et/ou héberger leurs données sur ses serveurs.

## • Etudes techniques

- Plan de Prévention : seul ou en groupe, GINGER Environnement & Infrastructures a de très nombreuses références pour les risques inondation, mouvement de terrain,...
- Schéma Directeur Agricole.

## • Formation

- SIG : produits ESRI, Mapinfo, GPS,
- Progiciels STRATEGIS.

## • Traitements cartographiques

Services à la carte pour la réalisation de traitements spécifiques autour de nos logiciels SIG.

## • Solutions de collecte de données

Avec leurs partenaires, nos équipes déploient des solutions PDA/GPS pour faciliter la collecte et la mise à jour des bases de données SIG.



## NOS RÉFÉRENCES

**Développement d'outils spécifiques** : bassins de la Seine, Marne et Oise - IIBRBS IdF - AESN - CEMAGREF - Conseil Général 13 et 34.

DDE 30 - SYMADREM,AD-IDR - DIREN IdF, Gouvernement d'Andorre ...

**Progiciels** : HYDROKIT - OPTHYCA - METADICO - SIDEAU : CGD7, 24, 30 et 74.

**Prestations de service** : bassin Seine Normandie - Communauté de Communes du Haut Languedoc - EdF/DER - ATEN, Ecole des Mines d'Alès - FTM Madagascar,...

**Conception de référentiels cartographiques** : Andorre - Sénégal.

**Conception de référentiels hydrographiques** : Carthage - Guadeloupe et Martinique.



ATT - CAREX Environnement - CONCERTO - SIEE - SPI INFRA - CIE - PARERA - SOPRONER - STRATEGIS  
sont des marques ou filiales de GINGER Environnement & Infrastructures

Pour toute information ou contact, rendez-vous sur notre site : [www.gingergroupe.com](http://www.gingergroupe.com) rubrique "LE RÉSEAU"

