

Sites et sols pollués



L'évolution des contraintes réglementaires en terme de sites et sols pollués impose d'intégrer le risque de passif environnemental dans la gestion des actifs des entreprises. De même, elle impose une modification importante des critères de valorisation des divers patrimoines immobiliers publics ou privés.

L'association au sein de GINGER Environnement & Infrastructures d'experts en pollution et chimie des sols, d'hydrogéologues, d'écologues, et de spécialistes en risques sanitaires et installations classées permet de proposer des prestations d'un haut niveau technique adaptées aux besoins spécifiques de chaque clientèle.



NOS SAVOIR-FAIRE

Le savoir-faire de GINGER Environnement & Infrastructures couplé aux importants moyens d'investigations in situ du groupe (plus de 70 ateliers de sondage, équipes de géophysique, laboratoires d'analyses...) permet des interventions sur des missions ponctuelles ou intégrées.

Les phases initiales de diagnostic peuvent être suivies par un interlocuteur unique coordonnant des prestations plus complètes mobilisant pédologues, hydrogéologues, et peuvent ainsi aboutir à des missions de maîtrise d'œuvre complètes.

L'ensemble de ces prestations repose sur une parfaite maîtrise des outils de modélisation mathématique qui permettent de quantifier les transferts en zones saturées ou non saturées.

NOS MISSIONS

Nos missions couvrent trois milieux : sols, eaux et airs.

Elles répondent aux prescriptions de la politique nationale de gestion des sites et sols pollués (en date du 8 février 2007) du Ministère de l'Ecologie, de l'Aménagement et du Développement Durable et s'inscrivent dans les prestations de la norme NF X231-620 (Prestations de services relatives aux sites et sols pollués).

• Schéma conceptuel

Le schéma conceptuel correspond à l'élaboration d'un véritable état des lieux du milieu environnemental et/ou du site considéré, et doit permettre d'appréhender les mécanismes de transferts des pollutions potentielles et les voies d'exposition aux substances au regard des activités et des usages.

Le schéma conceptuel est établi à partir des éléments acquis au cours de différentes étapes :

- Visite des lieux (site et environnement immédiat),

- Etude historique,
- Etude de vulnérabilité du milieu,
- Diagnostics : investigations, sondages, prélèvements, analyses, etc... ; le niveau des diagnostics étant proportionné et orienté de manière réfléchie en fonction des caractéristiques intrinsèques du site et des enjeux.

• Interprétation de l'Etat des Milieux (IEM)

Elle a pour objectif de s'assurer que l'état des milieux étudiés (sol, eaux, etc...) est compatible avec des usages déjà fixés (eaux potables, usages industriels, usages récréatifs, etc...)



Elle valorise les éléments acquis lors de diagnostics et doit conduire à définir si une source de pollution est maîtrisée et n'a pas d'impact sur les milieux, ou représente un risque pour ceux-ci.

• **Evaluation Quantitative des Risques Sanitaires (EQRS) et analyses des risques résiduels**

L'EQRS permet par une démarche toxicologique complétée par une "modélisation" de qualifier et quantifier les risques générés par la présence de substances détectées dans les milieux étudiés.

Dans le cadre de l'ARR, elle doit conduire à valider que les expositions résiduelles aux substances dans les milieux soient acceptables.

• **Plan de gestion**

Le plan de gestion a pour objet de définir les moyens de réhabilitation pertinents à mettre en œuvre sur un site accompagné d'un bilan coûts/avantages des options de réhabilitation proposées.

GINGER Environnement & Infrastructures conçoit et dimensionne les solutions

techniques et économiques optimales de dépollution/réhabilitation en fonction de la nature des pollutions mises en évidence, de leurs impacts, des risques associés du projet futur du site et ceci dans le respect de la réglementation en France.

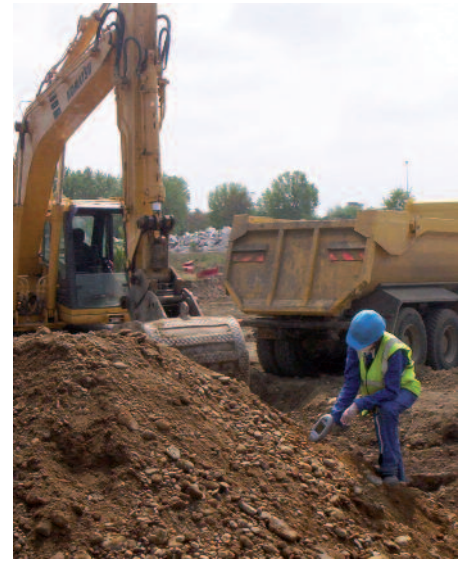
• **Maîtrise d'œuvre des travaux de réhabilitation de site**

• **Le conseil et l'assistance au Maître d'Ouvrage**

• **La définition, la réalisation, la maintenance des dispositifs de surveillance d'une pollution et/ou des effets d'une réhabilitation sur le(s) milieu(x)**

• **GINGER Environnement & Infrastructures, c'est aussi :**

- Des audits environnementaux dans le cadre d'opération de cession/acquisition de terrain,



- L'accompagnement des industriels dans leurs dossiers de cessation d'activité, le suivi et le contrôle de l'incidence potentielle de leurs sites sur les milieux (météorologie),
- L'évaluation de la pollution des sédiments littoraux,
- La conception et la réalisation de protocoles et démarches innovantes, etc...

NOS RÉFÉRENCES

Etudes - Diagnostics - Evaluation des risques

Diagnostics de pollution des sols : plusieurs dizaines de sites situés en métropole, FONCIÈRE LOGEMENT - Site de Vitry-sur-Seine (94), SANOFI - Site de Pouget (34), CIRMAD Grand Sud.

Diagnostic approfondi de pollution des sols : site "Les terrasses du port" à Marseille (13), FORUMINVEST.

Diagnostic approfondi : site GIAT à Saint Chamond (42), EPORA.

Diagnostic approfondi et évaluation détaillée des risques : site de Vauxrot, commune de Cuffié (02), USINE DE SAINT-GOBAIN.

Evaluation sanitaire des risques : ancien site de récupération de métaux à Bordeaux (33) - IMMALDI.

Diagnostics et plan de gestion : site de Roanne (42), AOS STUDLEY.

Diagnostics et étude de faisabilité de la réhabilitation : site Mariolan - Commune de la Test de Buch (33), Mairie d'Arcachon.

Maîtrise d'œuvre - Assistance à Maître d'Ouvrage

Maîtrises d'œuvre pour la réhabilitation : site SMTC à Toulouse (31), futur centre d'exploitation et de maintenance de la Ville de Toulouse, TISSÉO SMTC - Ancienne scierie Verstraete à EU (76), région Haute-Normandie - Site de la Mauvèdière à Limoges (87), OGIC AMÉNAGEMENT.

Assistance à Maître d'ouvrage pour la dépollution des sols : ancien dépôt de carburant à Eysine (33), CAP ARCHITECTURE.

Diagnostics, évaluation des risques et AMO pour la réhabilitation : site sensible à Fourvière (69), VILLE DE LYON.

Assistance à Maître d'Ouvrage dans le cadre d'opération de cession/acquisition de terrain : plusieurs sites en France, SEVERINI PIERRES ET LOISIRS.

Autres

Audits environnementaux : 20 sites au niveau national, GROUPE WOLSELEY.

Détermination et datation d'une pollution hydrocarbonée dans les sols : site de Chassieu (69), LOUEUR DE FRANCE.



ATT - CAREX Environnement - CONCERTO - SIEE - SPI INFRA - CIE - PARERA - SOPRONER - STRATEGIS
sont des marques ou filiales de GINGER Environnement & Infrastructures

Pour toute information ou contact, rendez-vous sur notre site : www.gingergroupe.com rubrique "LE RÉSEAU"

