

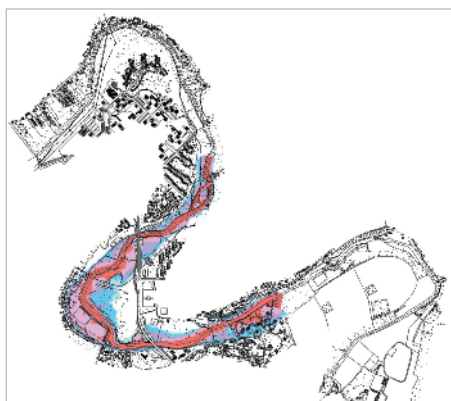
Eaux pluviales et gestion du risque inondation



L'assainissement des eaux pluviales et la gestion du risque inondation constituent des préoccupations majeures pour l'aménagement du territoire du fait de l'importance des enjeux liés à l'urbanisation et à la vulnérabilité des activités économiques.



GINGER Environnement & Infrastructures est intervenu sur la plupart des événements exceptionnels observés en France ces dernières années : Vaison la Romaine, Nîmes, Aude, Somme, Gard... et a acquis, sur le terrain, une expérience directe qui complète les savoir-faire fondamentaux mathématiques, hydrauliques, informatiques et hydrogéomorphologiques de ses équipes.



NOS SAVOIR-FAIRE

Les équipes pluridisciplinaires de GINGER Environnement & Infrastructures ont développé une approche globale des phénomènes de précipitation, de ruissellement et d'écoulement des eaux de pluie, et apportent des solutions pour la maîtrise du risque inondation tout en conservant les fonctionnalités physiques et biologiques des cours d'eau.

Leurs compétences allient ingénierie d'étude et approche naturaliste par :

- L'analyse statistique des pluies,
- La modélisation mono ou bi-dimensionnelle des écoulements à surface libre, en régime permanent ou en régime transitoire,
- La modélisation des écoulements en charge dans des réseaux maillés,
- L'analyse hydrogéomorphologique de la plaine alluviale.

Ces équipes ont acquis un haut niveau d'expertise dans l'analyse spatiale des pluies par traitement d'images radar, exploitation des modèles numériques de terrain, modélisation hydraulique distribuée et fournitures de résultats sous SIG. Les ingénieurs hydrologues et hydrauliciens de GINGER Environnement & Infrastructures conçoivent des progiciels techniques spécialisés ; Hydrokit, Ophyca, Alphée,... qu'utilisent de nombreux organismes publics ou bureaux d'études, et qui contribuent à placer GINGER Environnement & Infrastructures dans les tout premiers bureaux français pour l'analyse du risque inondation, sa gestion et son économie.

NOS MISSIONS

• Assainissement pluvial

- Schémas directeurs d'assainissement pluvial de collectivités,
- Diagnostics de réseaux d'assainissement pluviaux,

- Dossiers techniques des projet d'aménagement modifiant les conditions de ruissellement des eaux de pluie (ZAC, PAE, aéroports...),

• Conception, dimensionnement et maîtrise d'œuvre d'ouvrages et de systèmes hydrauliques :

- Réseaux d'assainissement pluvial urbains ou routiers,
- Bassins de rétention, tranchées filtrantes, chaussées réservoir, puits d'infiltration,
- Ponts, digues, seuils, barrages, et retenues collinaires,
- Passes à poissons.

• Gestion du risque inondation

- Calcul et cartographie de l'aléa (hauteur, vitesse, durée de submersion) et des zones inondables, par modélisation mathématique ou par analyse hydrogéomorphologique selon la nature des projets et les données disponibles,



- Cartographie des enjeux et de la vulnérabilité des territoires (études assistées par système de gestion de base de données géographiques et hydrauliques),
- Élaboration des Plans de Prévention des Risques Inondations (PPRI), DCS, DICRIM,
- Analyse comparative, économique et environnementale des scénarios d'aménagement envisagés pour la protection contre les crues (barrages, digues, ...) ou pour leur prévention (retenues collinaires, reboisement, ...),
- Mise en œuvre de systèmes d'alerte de crues par veille météorologique ou télétransmission de données hydrométriques,
- Mise en œuvre de modèles de prévision de crue en temps réel.



NOS RÉFÉRENCES

Assainissement pluvial : diagnostic et programme des travaux

Schémas directeurs d'assainissement pluvial : plus d'une cinquantaine de réalisations pour des collectivités de 500 à 1 million d'habitants parmi lesquelles la Communauté Urbaine de Cherbourg, Castelnaudary, Blagnac, Montbrison, Frontignan, Le Mans, ou Marseille avec la modélisation du réseau pluvial du centre-ville réalisée pour la Commission des Communautés Européennes, Communauté d'Agglomération du Grand Avignon, Pont Saint Esprit, Saverne...

Plusieurs dizaines de **dossiers techniques** réalisés chaque année pour des sociétés d'aménagement publiques ou privées - Plusieurs dizaines de kilomètres de routes ou d'autoroutes traités chaque année en terme de projet d'assainissement pluvial et de dimensionnement d'ouvrages de franchissement.

Conception, dimensionnement et maîtrise d'œuvre

Maîtrise d'œuvre des travaux de protection contre les crues dans la traversée de plusieurs agglomérations chaque année (Bollène, Labastide Rouairoux, Mazamet...)

Plus d'une cinquantaine de passes à poissons conçues sur la Canche et la Ternoise, la Loire, la Vesdre et la Gueule en Wallonie, la Seine, la Durance...

Gestion du risque inondation

Plus de 300 **études de zones inondables et d'aménagements hydrauliques** pour des bassins-versants allant de quelques km² à des échelles régionales de plusieurs milliers de km² parmi lesquelles : la Seine, la Marne et l'Oise en région Ile-de-France pour Les Grands Lacs de Seine, la cartographie hydrogéomorphologique des champs d'inondation de Sidi Bel Abbès en Algérie, ou celle des communes de Marseille Provence Métropole, de la Meuse, de l'Aude et de ses principaux affluents, de la Seille en Moselle, des principaux cours d'eau de Nouvelle Calédonie, ou délimitation de l'emprise de la crue Cinq Centennale sur la Loire Moyenne pour le Plan Loire Grandeur Nature,...

Plusieurs dizaines de **Plans de Prévention du Risque Inondation** sur tout le territoire national, sur la Seine, l'Oise, la Touques, la Têt, les Gardons d'Alès, L'Aygues, Luech, Vernazobre...

Réalisation de 120 DCS pour la préfecture du Loiret.



ATT - CAREX Environnement - CONCERTO - SIEE - SPI INFRA - CIE - PARERA - SOPRONER - STRATEGIS
sont des marques ou filiales de GINGER Environnement & Infrastructures

Pour toute information ou contact, rendez-vous sur notre site : www.gingergroupe.com rubrique "LE RÉSEAU"

