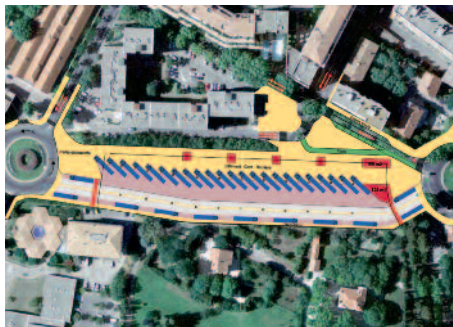


Transports, déplacements et aménagement du territoire



Comprendre les comportements et les motifs de déplacement, tester des scénarios, évaluer les trafics et les fréquentations, évaluer les effets d'une modification de l'offre en infrastructures et en systèmes de transports, proposer et suivre les aménagements adéquats : une assistance complète aux décideurs publics et privés pour le développement de tous modes de transports.

Les déplacements sont au cœur de la vie quotidienne de nos concitoyens. Ils structurent l'activité économique, orientent le développement urbain et l'aménagement du territoire, et ont des effets majeurs sur notre environnement.



La planification, l'organisation, la réalisation la maintenance et l'exploitation de nos différents systèmes de transports et réseaux d'infrastructures représentent une part significative et croissante des dépenses publiques et privées.

Les déplacements sont donc au cœur des politiques sociales et d'amélioration de la qualité de la vie. Ils sont étroitement liés aux politiques d'aménagement du territoire, au développement économique local et national, aux stratégies de santé publique et de sécurité, aux nombreuses questions environnementales (effet de serre, effet sur le ruissellement en milieu urbain, conservation des paysages).

NOS SAVOIR-FAIRE

GINGER Environnement & Infrastructures accompagne les maîtres d'ouvrage, les élus, les autorités organisatrices des transports, les aménageurs publics et privés dans leurs projets depuis les études amont jusqu'à la réalisation des projets, en études, missions de conseil, assistance à maîtrise d'ouvrage et en maîtrise d'œuvre.

Nos équipes d'ingénieurs et spécialistes cherchent d'une part à optimiser la mobilité et d'autre part à sécuriser et à rendre plus efficace l'usage de la route et des systèmes de transports, en privilégiant une approche multimodale des déplacements.

Tout en plaçant la concertation, l'information et la communication au centre de leur démarche, elles interviennent sur la planification multimodale des déplacements à différentes échelles territoriales intégrant les dimensions techniques, économiques et environnementales, le conseil auprès d'Autorités Organisatrices de Transports en Commun, d'exploitants et d'administrations, les prévisions de trafic relatives à un territoire ou à un projet particulier d'infrastructures, les études amont sur les services aux usagers et sur les stratégies d'exploitation, les études opérationnelles d'organisation des déplacements.

NOS MISSIONS

• Diagnostic et expertise

- Réalisation de comptages automatiques de trafic : débit, vitesse, type de véhicules,
- Réalisation d'enquêtes Origine / Destination,
- Réalisation d'enquêtes Interview auprès de tous usagers (automobilistes, poids-lourds, piétons),
- Réalisation d'enquêtes de stationnement,
- Recensements divers :
 - comptages manuels sur carrefours ou en section courante,
 - fréquentation des transports collectifs, flux piétons, enquêtes qualité,
- Diagnostic de sécurité et accidentologie,
- Diagnostic de signalisation et de jalonnement,
- Audit qualité de réseaux de transport en commun.

• Planification

- Assistance à réalisation de documents de planification,
- SCOT,
- Dossier de Voirie d'Agglomération,
- Plan de Déplacement Urbain,
- Avant-Projet Sommaire d'Itinéraire (APSI),
- Plan de circulation,
- Plan de jalonnement,
- Schéma directeur,
- Schéma de fonctionnement circulatoire,

- Etude d'impact circulatorio, évaluation socio-économique et multi-critères de projets de transports (dossier LOTI),
- Organisation de "grands" événements,
- Evaluation multi-critères,
- Développement de bases de données et Systèmes d'Informations Géographiques.

• Conception

- Projections et prévisions de trafic par modélisation statique et dynamique : tests et analyse de scénarios prospectifs,

- Etude d'attractivité (échangeur autoroutier, rocade, déviation, contournement),
- Analyse du fonctionnement des zones d'entrecroisement autoroutières,
- Etudes d'implantation de ZAC, de centre commercial, de zone d'activités et raccordement des points d'accès,
- Traitement urbain : zone 30, apaisement du trafic, voie piétonne,
- Requalification d'axe urbain, périurbain ou rural.

• Maîtrise d'œuvre

- Maîtrise d'œuvre d'infrastructures de transport tous modes : route, rail, site propre, tramway, circulations douces, véloroutes,
- Signalisation lumineuse et tricolore, jalonnement et signalétique,
- Dispositifs de sécurité,
- Régulation d'axes et systèmes d'exploitation.

NOS RÉFÉRENCES

Plans de Déplacements Urbains : Toulon Provence Méditerranée, Communauté du Pays d'Aix, Nîmes, Aix-en-Provence, Cannes, Fréjus / Saint-Raphaël, SITCA (Aubagne).

DVA d'Ajaccio.

SCOT de Saint-Tropez, la Dombes.

Plans de circulation d'Aix-en-Provence, La Seyne-sur-Mer, Rodez, Bollène, Cavalaire, Istres, Simiane-Collongue, Sommières, Eguilles, Céreste, Volx, St André de Sangonis, Saint-Gilles, Carnoux-en-Provence, Sophia-Antipolis, Lambesc, La Valette-du-Var, Frontignan, Mandelieu, Bastia, Salon de Provence, le quartier Le Suquet à Cannes, Le Thor, Morières les Avignon.

Etudes préalables et études d'impact de la mise à 2x2 voies de la RD9 entre Aix-en-Provence et Vitrolles, de la liaison nouvelle entre Sisco et Bastia, d'un demi-diffuseur Ouest sur l'A8 entre Aix-en-Provence et Saint-Maximin, de la déviation de la RD973 entre Pertuis et Cadenet, du Contournement de Pertuis, du contournement de Rognes, du contournement de Saint-Cannat, de la liaison Balance-Asile / Hôpital à Saint Pierre de la Réunion, de la liaison RN20/RN152 à Perpignan, de la bretelle EM à Fréjus, de la déviation de Saint Joseph, de la requalification du Chemin de la Foux à La Garde.

Etudes d'accessibilité et d'impact de l'implantation d'une enseigne AUCHAN dans la zone commerciale d'Avignon Nord, de la ZAC Sextius Mirabeau à Aix-en-Provence, de la ZAC des Gargues et la ZI de la Palud à Aubagne, de l'extension de la ZAC de Beausset Floride à Marignane, de la ZAC Mas de Vignoles à Nîmes, de la ZAC St Just à Marseille, de la ZAC du Tubé à Istres, du centre commercial Grand Var et de l'enseigne IKEA à La Valette-du-Var, du futur hôpital Taaone à Tahiti, du nouveau quartier Saint Roch à Montpellier, de la zone logistique des Bréguières (200 000 m² SHON) à Puget sur Argens, d'une extension du centre commercial de Plan de Campagne, de la zone économique de Saint Martin de Crau.

Aménagement et requalification d'axes : route de Nîmes à Montpellier, RD22 à Menton, avenue Baumone à Aubagne, carrefours en centre ville de La Crau, cours Gambetta à Aix-en-Provence, RD74 entre Plan de la Tour et Sainte-Maxime, RD98a à Gassin/Saint-Tropez, RD400 au Tampon (La Réunion), parti d'aménagement de la RD2 68 sur la Zone Industriale Portuaire de Fos-sur-mer (linéaire de 13 kilomètres).

Etudes de sécurité : schémas d'itinéraires des routes nationales concédées au département des Bouches-du-Rhône (linéaire de 220 kilomètres), études de sécurité de la RD6 à Trets, de la RD14 à Puyricard, du lycée Ader à Bernay, du PN de Casatorra.

Etudes de faisabilité et préconisations d'aménagement de carrefours : carrefour Essor à Papeete, Place Nelson Mandela à Aix-en-Provence, carrefour avenue Mouret/avenue de l'Europe à Aix-en-Provence, carrefour RD5/chemin des Vergers à La Roquebrussanne, carrefour avenue Limans/av. Gare à La Crau, carrefour des Lucioles et route des Crêtes à Sophia-Antipolis, carrefour RD559/rue Gasquet à Toulon, carrefour RD559/RD89 à Gassin, diffuseur autoroutier d'Avignon Nord, diffuseur de Nice Est, Echangeur A55/RD568 à Châteaufort les Martigues.

Transport en commun : participation à maîtrise d'œuvre sur le tramway de Montpellier (ligne 1) et le tramway de Nice (ligne 1), étude d'extension de la ligne 1 du tramway sur pneu de Clermont-Ferrand, étude de réorganisation des lignes TC du Grand Projet de Ville de Marseille.

Pôles d'échanges : réouverture de la gare SNCF du Muy, réouverture au trafic voyageur de la ligne SNCF Pertuis/Cavaillon, étude d'aménagement d'un pôle d'échanges multimodal sur la gare SNCF de Salon-de-Provence, positionnement et fonctionnalité d'un pôle d'échange multimodal à l'échelle métropolitaine (desserte de l'aéroport de Marseille), étude de programmation fonctionnelle et technique du pôle d'échanges multimodal d'Aix-en-Provence.

Observatoires des déplacements : A75 et viaduc de Millau (150 enquêteurs jours), Chambéry (240 enquêteurs jours).



ATT - CAREX Environnement - CONCERTO - SIEE - SPI INFRA - CIE - PARERA - SOPRONER - STRATEGIS
sont des marques ou filiales de GINGER Environnement & Infrastructures

Pour toute information ou contact, rendez-vous sur notre site : www.gingergroupe.com rubrique "LE RÉSEAU"

