



Ingénierie routière, terrassement, chaussées

Le savoir-faire

L'ingénierie routière exige des compétences particulières que CEBTP SOLEN a rassemblées en s'appuyant sur son expérience :

- de la géotechnique, de la pathologie des ouvrages,
- des matériaux, du dimensionnement et du comportement des structures routières,
- du traitement des désordres.

L'indépendance de CEBTP SOLEN est une garantie supplémentaire de la fiabilité de son expertise et de la pertinence de son diagnostic et de ses préconisations.

Les missions prises en charge

• Études de tracés neufs ou recalibrages

- Études géologiques et géotechniques
- Conditions d'assise et d'extraction; réutilisation des sols; stabilité des pentes; portance des plates-formes.
- Dimensionnement et modélisation des structures de chaussée selon les référentiels en vigueur.

• Contrôle et suivi des travaux

- Contrôle externe ou extérieur des travaux dans le cadre de l'assurance qualité. Contrôle de production des granulats; contrôle de réception

des bitumes et des liants; contrôle de fabrication des graves traités ou enrobés.

- Réception des plates-formes (essais à la plaque, dynaplaque, curviamètre.
- Contrôle des caractéristiques de surface des revêtements.
- Instrumentation des terrassements (profilomètre, pression interstitielle, inclinomètre,...).

• Diagnostic des chaussées et des ouvrages d'art

- Inspection et diagnostic des ouvrages d'art.
- Aide à la décision pour l'entretien des réseaux routiers : identification et classification du patrimoine; auscultation et diagnostic des chaussées (déflexions; relevé visuel); étude des solutions et définition des stratégies d'entretien.



Contrôle de la portance des plates-formes par essai de plaque dynamique (multiplac, brevet CEBTP SOLEN-Colas)



Les moyens techniques

- Matériel géophysique.
- Ateliers de sondages géotechniques.
- Laboratoires routiers.
- Matériel d'étude et extraction sur enrobés.

INGENIERIE EUROPE



La conception, le maintien, voire l'amélioration du niveau de qualité des infrastructures routières, constitue un objectif majeur des gestionnaires de réseaux compte tenu, d'une part de l'impact important des moyens de communication sur l'économie, d'autre part des exigences de sécurité croissantes des usagers. La charge financière importante qui en découle, aussi bien en investissements qu'en entretien, impose une gestion rigoureuse qui passe :

- par des études préalables poussées, (géologie, hydrogéologie, géotechnique),
- par un contrôle rigoureux pendant les travaux,
- par des diagnostics et auscultations pour prévoir le vieillissement et l'évolution en fonction du trafic.

Cette expertise de l'ingénierie routière permet d'apporter une aide à la gestion des priorités de renforcement d'entretien dans un cadre budgétaire donné.



Le curviamètre CEBTP SOLEN



QUI CONTACTER ?

SIÈGE SOCIAL

12, AVENUE GAY LUSSAC
ZAC DE LA CLEF SAINT-PIERRE
78990 ELANCOURT

DIRECTION RÉGIONALE ÎLE DE FRANCE

• ELANCOURT
TEL. : 01 30 85 24 00
FAX : 01 30 85 24 30
Email : info@cebtp-solen.com

DIRECTION RÉGIONALE NORD

• BETHUNE
TEL. : 03 21 56 43 43
FAX : 03 21 68 19 99
Email : lille@cebtp-solen.com

DIRECTION RÉGIONALE EST

• STRASBOURG
TEL. : 03 88 81 20 50
FAX : 03 88 81 21 50
Email : strasbourg@cebtp-solen.com

DIRECTION RÉGIONALE CENTRE-EST

• LYON (SAINT-PIERRE)
TEL. : 04 72 79 59 59
FAX : 04 72 79 59 58
Email : lyon@cebtp-solen.com

DIRECTION RÉGIONALE MÉDITERRANÉE

• AIX EN PROVENCE
TEL. : 04 42 99 27 00
FAX : 04 42 99 27 35
Email : aix@cebtp-solen.com

DIRECTION RÉGIONALE SUD-OUEST

• TOULOUSE
TEL. : 05 62 87 11 60
FAX : 05 62 20 03 48
Email : toulouse@cebtp-solen.com

DIRECTION RÉGIONALE OUEST

• NANTES
TEL. : 02 40 92 18 71
FAX : 02 40 92 06 10
Email : nantes@cebtp-solen.com

DIRECTION RÉGIONALE NORMANDIE

• ROUEN
TEL. : 02 35 76 08 98
FAX : 02 35 76 09 84
Email : rouen@cebtp-solen.com

DIRECTION DE LA COMMUNICATION

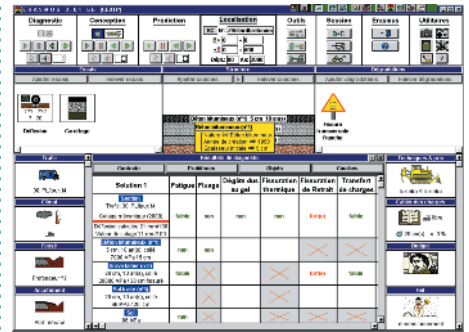
• PARIS
TEL. : 01 56 88 23 18
FAX : 01 56 69 19 71
Email : contact@gingergroupe.com



- Dynaplaque, Multiplac.
- Nucléodensimètres.
- Curviamètre.
- Levé visuel DESY.
- Logiciel Ulysse et Orage pour gestion des chaussées.

Quelques références.

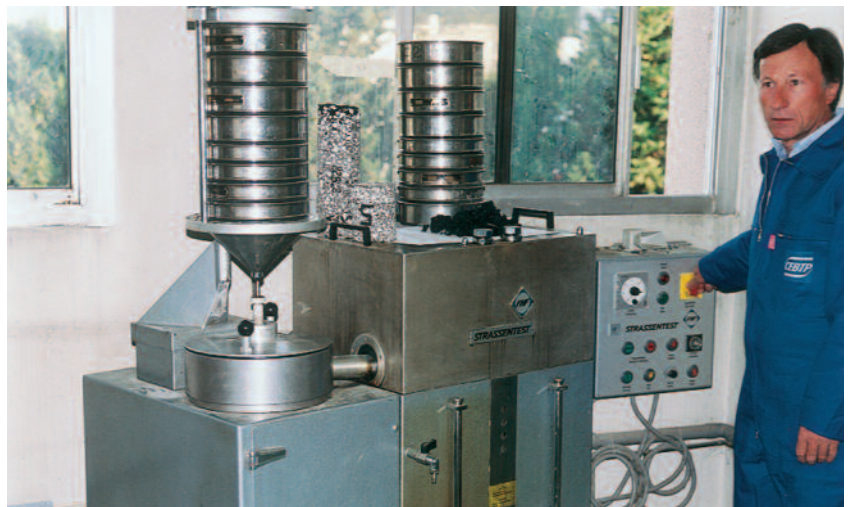
- Société Autoroutières (AREA - ASF - SAPRR).
- SNCF.
- Villes (Paris, Marseille, Montpellier, Ivry ...).
- DDE.
- Conseils Généraux.
- Entreprises routières nationales.
- Port Autonome de Marseille.



Logiciel ERASMUS, diagnostic et dimensionnement des chaussées



Les équipements et moyens de diagnostic des chaussées de CEBTP SOLEN



Contrôle de fabrication des matériaux enrobés