

Qualité des granulats

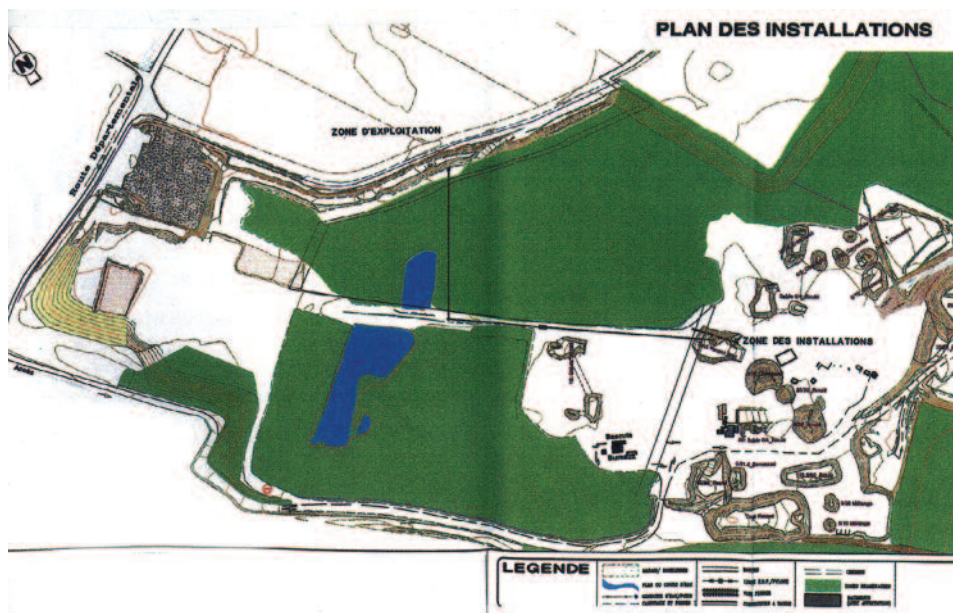
INGENIERIE EUROPE



L'application de procédures qualité adaptées à chaque cas particulier génère des économies finales profitables à tous les acteurs de la construction.

Dans le domaine des matériaux de construction et plus spécifiquement des granulats, la conception de documents qualité et le contrôle des produits élaborés (réalisation des essais et exploitations des résultats) sont particulièrement pertinents.

CEBTP SOLEN a le savoir-faire dans ces différents domaines pour accompagner la démarche des producteurs de granulats.



Microscopie optique

La normalisation

Dans le cadre de la normalisation tant actuelle que future (notamment EN 12620, EN 13043 et EN 13242), les producteurs sont incités à établir des fiches techniques produits (FTP) à partir des résultats des contrôles initiaux puis continus de leurs produits.

La qualité

Les producteurs doivent concevoir, puis appliquer une démarche qualité concernant tout le processus de fabrication des produits, depuis l'extraction jusqu'au stockage en passant par la fabrication et les contrôles (de production et sur produits finis).

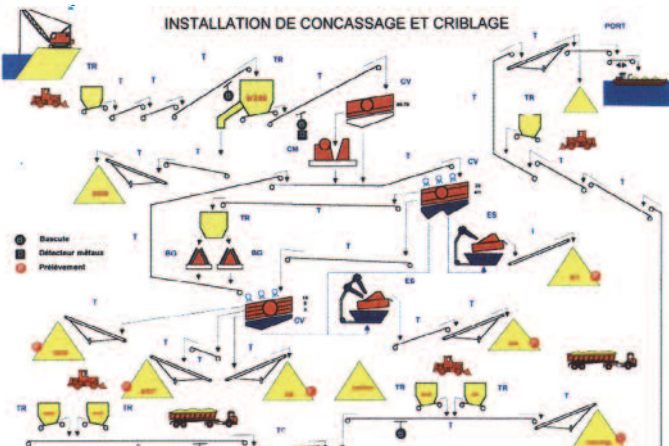
Le marquage CE

A l'initiative de la Communauté Européenne, le marquage CE, compte tenu de son caractère réglementaire, va être exigé pour pouvoir mettre un produit sur le marché, y compris national. Ce marquage imposera donc à tous les producteurs de granulats de maîtriser leur production et de démontrer que celle-ci respecte les normes en vigueur.

L'offre CEBTP SOLEN

Le Service "Recherche Matériaux" et le Service "Qualité" Ile de France, sont qualifiés de longue date dans le domaine des matériaux et s'appuient sur les

Carrière de roche massive



QUI CONTACTER ?

SIÈGE SOCIAL

12, AVENUE GAY LUSSAC
ZAC DE LA CLEF SAINT-PIERRE
78990 ELANCOURT

DIRECTION RÉGIONALE ÎLE DE FRANCE

• ELANCOURT
TEL. : 01 30 85 24 00
FAX : 01 30 85 24 30
Email : info@cebtp-solen.com

DIRECTION RÉGIONALE NORD

• BETHUNE
TEL. : 03 21 56 43 43
FAX : 03 21 68 19 99
Email : lille@cebtp-solen.com

DIRECTION RÉGIONALE EST

• STRASBOURG
TEL. : 03 88 81 20 50
FAX : 03 88 81 21 50
Email : strasbourg@cebtp-solen.com

DIRECTION RÉGIONALE CENTRE-EST

• LYON (SAINT-PIERRE)
TEL. : 04 72 79 59 59
FAX : 04 72 79 59 58
Email : lyon@cebtp-solen.com

DIRECTION RÉGIONALE MÉDITERRANÉE

• AIX EN PROVENCE
TEL. : 04 42 99 27 00
FAX : 04 42 99 27 35
Email : aix@cebtp-solen.com

DIRECTION RÉGIONALE SUD-OUEST

• TOULOUSE
TEL. : 05 62 87 11 60
FAX : 05 62 20 03 48
Email : toulouse@cebtp-solen.com

DIRECTION RÉGIONALE OUEST

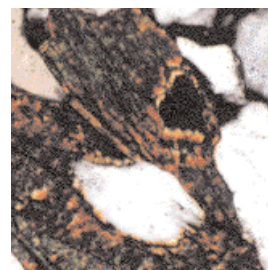
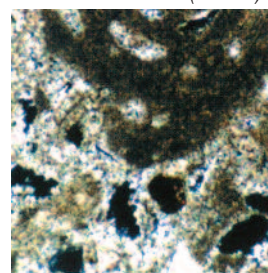
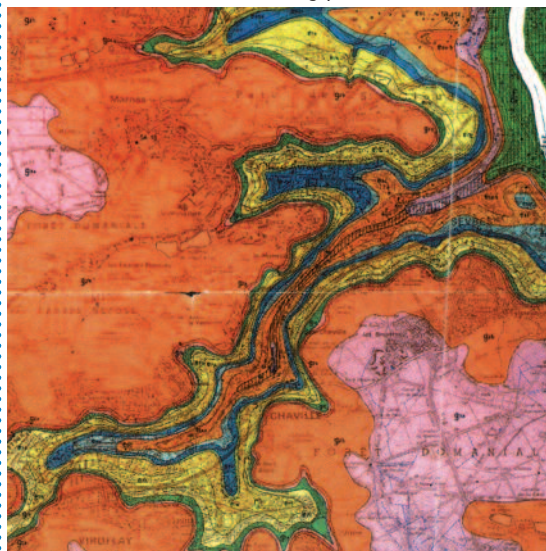
• NANTES
TEL. : 02 40 92 18 71
FAX : 02 40 92 06 10
Email : nantes@cebtp-solen.com

DIRECTION RÉGIONALE NORMANDIE

• ROUEN
TEL. : 02 35 76 08 98
FAX : 02 35 76 09 84
Email : rouen@cebtp-solen.com

DIRECTION DE LA COMMUNICATION

• PARIS
TEL. : 01 56 88 23 18
FAX : 01 56 69 19 71
Email : contact@gingergroupe.com



différents laboratoires de CEBTP SOLEN ("chimie", "matériaux" et "microstructure"), tous les trois accrédités, ainsi que sur les 35 implantations régionales du réseau CEBTP SOLEN.

Ils vous proposent différentes formules de prestations :

■ Documents "Qualité"

Assistance aux producteurs de granulats dans l'établissement de leurs documents "Qualité".

■ Dossiers "Carrière"

Etablissement de dossiers "Carrière" incluant la qualification vis-à-vis de l'alcali-réaction

■ Contrôle des granulats

Réalisation des essais prévus par la norme française XP P 18-540 et les normes européennes correspondantes.

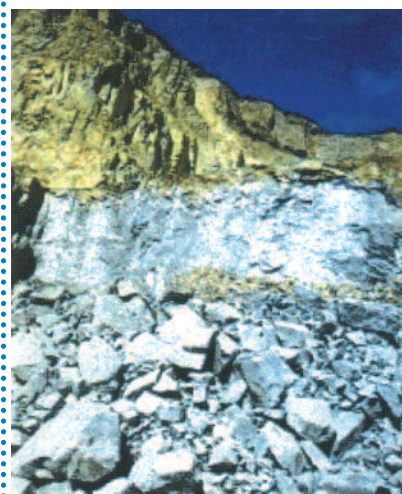
■ Exploitations et suivis

Exploitations et suivis des résultats d'essais, qu'ils soient réalisés par le producteur ou par un organisme extérieur.

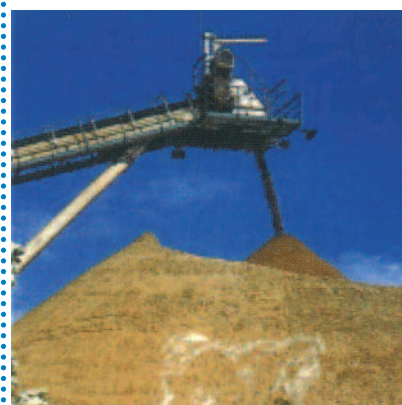
■ Nos références

Audits pour le compte d'organismes extérieurs (AFAQ - AFNOR).
Laboratoires d'essais pour diverses marques de Qualité (BPE, Granulats, Adjuvants, ...).
Conception de documents Qualité

notamment pour des usines de BPE et des producteurs de granulats.



Abattage par tir



Stockage sous sauterelle