



Pathologie des matériaux

Aide à l'expertise

Le savoir-faire

Depuis plusieurs décennies, CEBTP SOLEN procède à des études, tant sur le terrain qu'en laboratoire. Son expérience est enrichie par les travaux de recherche et sa participation aux commissions techniques et scientifiques nationales. CEBTP SOLEN intervient ainsi aux côtés des experts, industriels, collectivités locales et syndicats pour l'établissement du diagnostic, la recherche et la préconisation de solutions de réparation et de réfection, l'étude des matériaux les plus appropriés.

Les principaux secteurs d'activité

- Durabilité et pathologie des bétons (alcali-réactions, agressions chimiques, milieux industriels, assainissement, eaux potables...).
- Corrosion des armatures, diagnostic, prévision de durée de vie.
- Pathologie des systèmes d'étanchéité et de couverture.
- Corrosion des circuits d'eau : sanitaire, chauffage, climatisation.
- Résines de synthèse, revêtements de sol.
- Pathologie des dallages industriels.
- Menuiseries, bardages.
- Diagnostic amiante.
- Liants hydrauliques mortiers.
- Carrelages.
- Peinture.

Les missions prises en charge

- Assistance technique et expertise
- Diagnostic :
 - prélèvements,
 - analyse,
 - recherche des causes des désordres et de leur étendue,
 - étude et conseil de méthodes de réparation et choix des matériaux.
- Contrôles qualités.

INGENIERIE EUROPE

GRUPE



GINGER CEBTP

Tout ouvrage est soumis au vieillissement et à des agressions diverses (climatiques, physico-chimiques,...) qui affectent inégalement les divers matériaux le constituant, provoquant dégradations et désordres. Rétablir l'ouvrage dans ses qualités premières suppose une analyse fine et un diagnostic précis de ces désordres et de leurs causes, ainsi que la préconisation de solutions.



Corrosion d'armature
(milieu industriel)

QUI CONTACTER ?

SIÈGE SOCIAL

12, AVENUE GAY LUSSAC
ZAC DE LA CLEF SAINT-PIERRE
78990 ELANCOURT

DIRECTION RÉGIONALE ÎLE DE FRANCE

• ELANCOURT
TEL. : 01 30 85 24 00
FAX : 01 30 85 24 30
Email : info@cebtp-solen.com

DIRECTION RÉGIONALE NORD

• BETHUNE
TEL. : 03 21 56 43 43
FAX : 03 21 68 19 99
Email : lille@cebtp-solen.com

DIRECTION RÉGIONALE EST

• STRASBOURG
TEL. : 03 88 81 20 50
FAX : 03 88 81 21 50
Email : strasbourg@cebtp-solen.com

DIRECTION RÉGIONALE CENTRE-EST

• LYON (SAINT-PIERRE)
TEL. : 04 72 79 59 59
FAX : 04 72 79 59 58
Email : lyon@cebtp-solen.com

DIRECTION RÉGIONALE MÉDITERRANÉE

• AIX EN PROVENCE
TEL. : 04 42 99 27 00
FAX : 04 42 99 27 35
Email : aix@cebtp-solen.com

DIRECTION RÉGIONALE SUD-OUEST

• TOULOUSE
TEL. : 05 62 87 11 60
FAX : 05 62 20 03 48
Email : toulouse@cebtp-solen.com

DIRECTION RÉGIONALE OUEST

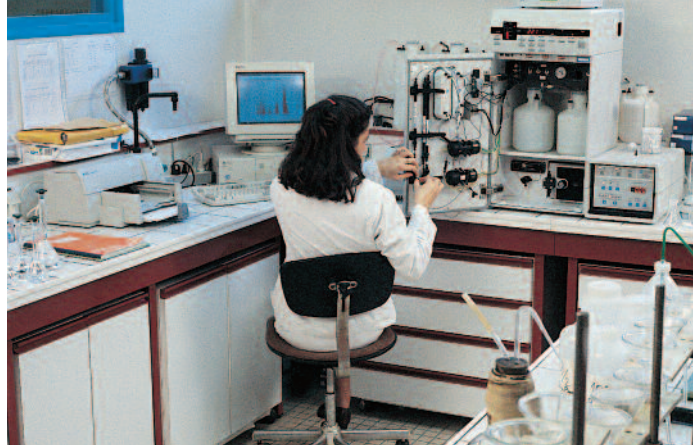
• NANTES
TEL. : 02 40 92 18 71
FAX : 02 40 92 06 10
Email : nantes@cebtp-solen.com

DIRECTION RÉGIONALE NORMANDIE

• ROUEN
TEL. : 02 35 76 08 98
FAX : 02 35 76 09 84
Email : rouen@cebtp-solen.com

DIRECTION DE LA COMMUNICATION

• PARIS
TEL. : 01 56 88 23 18
FAX : 01 56 69 19 71
Email : contact@gingergroupe.com



Appareil de chromatographie ionique.

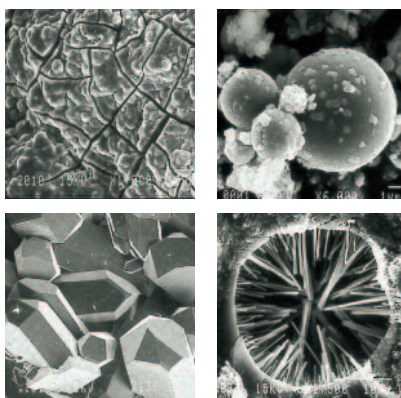
Les moyens techniques

INTERVENTION SUR LE SITE

■ Moyens non destructifs

- Localisation des armatures (radar, gammagraphie, Locar, Lézar).
- Détection de la corrosion, (carbonatation, mesure de potentiel).
- Mesures ultrasoniques (aciers).
- Ausculteur ultra sonique (béton, maçonnerie).
- Prélèvements d'eaux et analyse (in situ, en laboratoire).
- Détermination de l'agressivité des sols.
- Protection cathodique, courants vagabonds : contrôle, mesure.
- Épaisseurs de revêtements sur métaux.
- Recherche des vides sous dallage (MIMP, endoscopie).

■ Prélèvements (carottage, tronçonnage)



Vue du béton en microscopie à balayage.

MOYENS DE LABORATOIRE

- Chimie : chimie minérale, chimie organique.
- Torche à plasma.
- Diffraction des rayons X.
- Spectromètre infrarouge.
- Microscopie optique.
- Microscopie électronique à balayage.
- Chromatographie gazeuse, liquide et ionique.
- Moyens d'essais accélérés.
- Essais physiques et mécaniques.

Quelques références

- Expertises pour les assurances et les experts judiciaires.
- Mission pour les industriels, les syndicats, maîtres d'ouvrages publics.
- Commission des Avis Techniques.
- Recherches sur :
 - la qualité des eaux, l'entartrage, ...
 - la corrosion sous isolation
 - la patine des couvertures en cuivre...