




GINGER PARERA

Ingénierie des réseaux  
Cartographie  
Topographie  
Patrimoine  
Systèmes d'Information Géographique



Recenser  
Cartographier  
Analyser  
Détecter  
Auditer

INGENIERIE EUROPE

GROUPE



GINGER PARERA

*Vous aider à construire l'avenir*

L'INGÉNIERIE DES RÉSEAUX ET LA GESTION DU PATRIMOINE

## L'ingénierie des réseaux

### Notre métier

Leader français en topographie, cartographie et systèmes d'information géographique, GINGER PARERA met, jour après jour, ses 40 ans d'expérience au service de ses clients.



Lever topographique de corps de rue

### ■ Energie Recensement

#### Réseaux électriques

- Relevé de réseaux
- Détection de réseaux souterrains
- Rattachement des clients
- Création et mise à jour de bases de données pour gestion des ouvrages BT-HTA
- Expertise de la correspondance des réseaux petite échelle à moyenne échelle, création de plans de foliotage

#### Réseaux gaz

- Mise à jour des plans parcellaires et des plans de détail
- Détection, balisage de conduites
- Validation des occupants du sous-sol
- Recherche foncière et mise à jour des bases propriétaires
- Création et mise à jour de bases de données pour gestion des ouvrages Gaz

#### Eclairage public

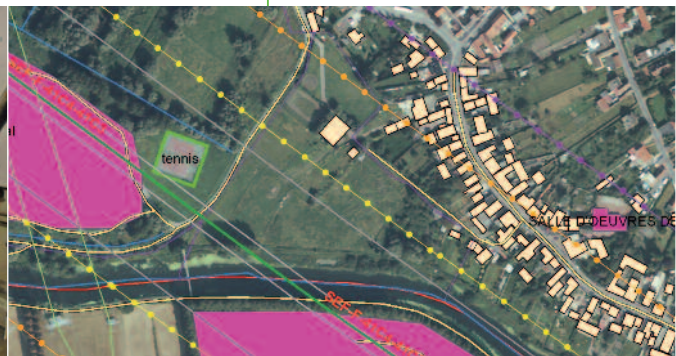
- Relevé des infrastructures (points lumineux, schémas électriques)
- Saisie des informations dans tout type de logiciel métier



Détection réseaux



Auscultation de tunnel



Analyse de l'environnement (Pipe)

### Projet

- Recherche de tracé
- Etude d'impact
- Participation à la négociation des protocoles d'accord (Chambre d'Agriculture - Services Fiscaux)
- Recherches hypothécaires des origines de propriété
- Négociations amiables propriétaires /exploitants
- Dossiers d'enquête, suivi d'enquête administrative et publique
- Etablissement des dossiers de conventions (domaines privé et public)
- Etablissement plans travaux (méthode traditionnelle - orthophotoplans)
- Implantation du projet
- Etablissement des états des lieux avant et après travaux
- Règlement des indemnités des dégâts aux cultures
- Assistance à la pose
- Récolement

# L'ingénierie des réseaux

## ■ Télécommunications

### Ingénierie

- Recherche de tracé
- Etude d'impact
- Participation à la négociation des protocoles d'accord (Chambre d'Agriculture - Services Fiscaux)
- Recherches hypothécaires des origines de propriété
- Négociations amiables propriétaires /exploitants
- Etablissement plans travaux (méthode traditionnelle - orthophotoplans)
- Etablissement des dossiers de conventions (domaines privé et public)
- Dossiers d'enquête, suivi d'enquête administrative et publique
- Implantation du projet
- Etablissement des états des lieux avant et après travaux
- Assistance à la pose
- Récolement

## ■ Eau et Assainissement

### Recensement

- Travaux réalisés sur une base cartographique géoréférencée façonnée ou adaptée par nos soins

### Réseaux Eau

- Relevé des caractéristiques physiques et géographiques des réseaux
- Relevé des ouvrages
- Détection des canalisations
- Saisie des données pour intégration sur outil de gestion

### Recensement du patrimoine réseaux Télécoms

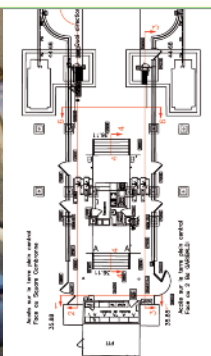
- Travaux réalisés sur une base cartographique géoréférencée façonnée ou adaptée par nos soins
- Relevé des caractéristiques physiques et géographiques des réseaux transport et distribution
- Création des bases de données et intégration sur outil de gestion
- Relevé et saisie de Fiche d'Occupation Alvéole
- Détection de réseaux souterrains
- Mise à jour de la documentation existante
- Etude pour optimiser un tracé dans le cadre de renforcement du débit (pose de fibre)

### Réseaux Assainissement

- Relevé des caractéristiques physiques et géographiques des réseaux
- Visite des ouvrages avec relevé en x,y,z des côtes tampons et fil d'eau
- Relevé des ouvrages
- Détection des canalisations
- Saisie des données pour intégration sur outil de gestion



Lever du patrimoine (Métro RATP)



Relevé de chambre Télécoms



Relevé de conduite dans galerie polluée

## ■ Patrimoine

### Recensement et Gestion

- Mise en place de bases cartographiques (audit, conseil) pour la création de l'ensemble des supports nécessaires à la mise en place d'un SIG
- Mise en forme de supports cartographiques à petites échelles (IGN)
- Relevés topographiques : voiries, corps de rues, îlots

- Saisie de données cadastrales type D.G.I. (norme Edigéo)
- Scannérisation, vectorisation, géoréférencement et reproduction de tout type de document
- Relevés de patrimoine immobilier : états des lieux, relevés, saisie de données sous différents formats, analyse, gestion space planning, maintenance, mise à jour

## ■ Systèmes d'information géographique (S.I.G.)

- Audit sur les besoins
- Chiffrage des besoins
- Conseils dans la mise en place du S.I.G.
- Mise en place
- Numérisation du cadastre, du PLU et lien avec règlement d'urbanisme

- Intégration des données dans la matrice cadastrale
- Formation
- Mise à jour des bases de données
- Suivi téléphonique - Maintenance
- Hébergement de la base sur un site internet ou intranet





## GINGER, un groupe fortement engagé en faveur du Développement Durable

Depuis sa création, GINGER a su développer toutes les compétences et savoir-faire lui permettant de devenir le partenaire privilégié des entreprises soucieuses d'intégrer les principes de Développement Durable dans leurs projets :

- AMO Développement Durable et conseil auprès de maîtres d'œuvre
- Mise au point d'Agenda 21
- Etudes d'impact environnemental
- Choix des procédés et produits de la construction
- Gestion de l'eau
- Gestion des déchets
- Gestion de l'énergie - Etudes et simulations thermiques
- Etudes acoustiques - Bilan carbone - Bilan énergétique des bâtiments
- Gestion des "chantiers verts"
- Accompagnement à la certification (HQE®, CERQUAL, LEED...)
- Analyse et évaluation des stratégies de Développement Durable des entreprises et collectivités
- ...

Autant de thèmes et d'actions concrètes qui, menés de façon cohérente, apportent à nos clients toute la valeur ajoutée de la démarche Développement Durable.

[www.gingergroupe.com](http://www.gingergroupe.com)

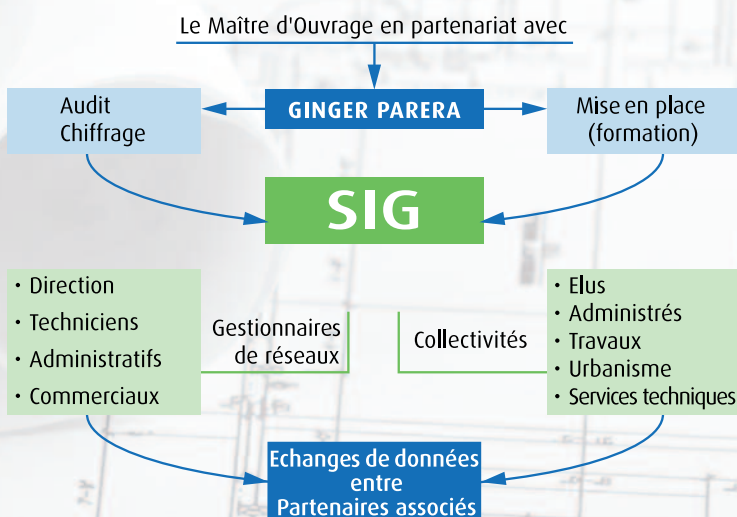


# Quelques références

RATP : Recensement du bâti, levés topographiques  
SAN : Levés topographiques et bâtiments  
SYTRAL : Relevés et mise en place d'une base de données sur 2 lignes de tramways  
TISSEO : Diagnostic de 3 300 arrêts de bus en vue de la réglementation sur l'accessibilité  
DTM de BREST : Travaux topographiques en zones sensibles  
SEM PARISEINE : Mission d'audit et de diagnostic Forum des Halles  
SIPPEREC : Inventaire des infrastructures de communication mobilisables  
AP-HP : Travaux topographiques, relevés intérieurs, digitalisation, et traitement infographique  
AIR LIQUIDE : Prestations de lever GPS sur le réseau de canalisations  
Conseil Régional RHONE-ALPES : Levés architecturaux  
Conseil Régional CHAMPAGNE-ARDENNE : Relevés topographiques et plans de masse  
Conseil Général SEINE ET MARNE : Relevés complets des collèges  
Conseil Général ESSONNE : Prestations topographiques et de levés architecturaux  
Aéroports de Paris : Levés de bâtiments Aéroport du Bourget  
SNCF : Etats des lieux architecturaux  
France TELECOM : Mise à jour de base de données territoire national  
ERDF, GRDF : Numérisation massive au format V3, travaux de repérage MPC, maintenance préventive CICM, travaux de contrôles topographiques, repérage et identification des robinets 13.2, changements des compteurs, ... sur l'ensemble du territoire national  
Relevés des compteurs clients ERDF Martinique.  
GRT GAZ : Projet de mise en œuvre du nouveau règlement de sécurité  
SAN SENART : Relevés d'occupation d'alvéoles  
Etc...

*Au cœur de la qualité de la vie*

Recenser  
Cartographier  
Analyser  
Détecter  
Auditer



GINGER PARERA est une société du Groupe GINGER

- Une maîtrise de l'ensemble de la chaîne de l'ingénierie
- Une expertise scientifique et technique
- Une recherche permanente de solutions innovantes
- Un engagement fort en faveur du Développement Durable

EXPERTISE - INGÉNIERIE - CLÉS EN MAIN - MAINTENANCE - NOTATION EXTRA-FINANCIÈRE ET CERTIFICATION



## Ils nous font confiance :

AEROSPATIALE - AFNOR - AGBF - AIRBUS - AIR FRANCE - AIR LIQUIDE - ALTAREA - ANDRA - APHP - APRR - APSYS - ASF - ASSISTANCE PUBLIQUE DES HOPITAUX DE PARIS - ASSOCIATION HOPITAL FOCH - AUCHAN - AXA - BELAMBRA - BÉRSTELS MANN - BNP IMMOBILIER - BONGRAIN BOUYGUES - BOUYGUES IMMOBILIER - CAMPBELL'S - CARNIVOR - CARREFOUR - CASINO - CEGELEC - CHU (NICE, QUIMPER, NANTES, RENNES...) - CMA-CGM - COFIROUTE - COGEDIM - COLAS - COMPAGNIE DES VENTS - CONFORAMA - DALKIA - DANONE - DARTY - DECATHLON - EDF - EIFFAGE - EUROTUNNEL - EUROVIA - FRAMATOME - GAUMONT - GAZELEY - GDF - GECINA - GENERAL ELECTRIC - GFC - GROUPE ACCOR - GROUPE EQUANT GIAT - HENNESSY - HOTELS MERIDIEN - HSBC - ICADE - ICF - ING REAL ESTATE - LABORATOIRE FABRE - LAFARGE - LAMOTTE CONSTRUCTEUR - LA POSTE - LEON GROSSE - LEROY MERLIN - LIDL - L'OREAL - MAIA EOLIS - MATMUT - MICHELIN - MIDI LIBRE - NEXITY - NGE - OTIS - OPAC - OFFICE NATIONAL DE LA CHASSE - ORSAC - ORANGE FRANCE - MDI MUTUELLE MEDITERRANEE - MLT - PATHE - PECHINEY - PERRAULT - PIERRE & VACANCES - PSA PEUGEOT CITROËN - PROMOLOGIS - ROYAL CANIN - RENAULT - RFF - SANEF - SAPN - SCETAURROUTE - SEGECE - SNCF - SOCIETE GENERALE - SOGEPROM - SPOT IMAGE - SUEZ ENVIRONNEMENT - SWISLIFFE SYTRAL - TOTAL - TOYOTA - VINCI - VOIES NAVIGABLES DE FRANCE - VALEO - VULCANIA - AGENCES DE L'EAU - AFSA COMMUNES - COMMUNAUTES DE COMMUNES - COMMUNAUTES URBAINES & D'AGGLOMERATION - CONSEILS REGIONAUX - DDE DRE DIREN MAIRIES - MARINE NATIONALE - CHAMBRES DE COMMERCE - MEDDAT - MINISTERE DE LA DEFENSE - MINISTERE DE L'INTERIEUR - MINISTERE DE L'EQUIPEMENT - MINISTERE DE LA SANTE - MINISTERE DE LA RESSOURCE EN EAU D'ALGERIE - PORTS AUTONOMES - SA - HLM - SDIS - SEM - NAFTA MOSCOU - RUSFINANCE MOSCOU - BOUYGUES BATIMENT INTERNATIONAL - GEFCO - SAUDI HYPERMARKETS CO (CARREFOUR) - WORLD TRADE CENTER BUCAREST (ROUMANIE) - SOCIETE D'ETUDES ET DE GESTION (QATAR) - PARAGON INVESTMENTS (ABU DHABI) - BIN SULAIMAN HOLDINGS (ARABIE SAOUDITE) - KAYSON - IBC SA DE CV (HONDURAS) - MERIDIAN CAPITAL (UK ET RUSSIE) - EDEM (KAZAKHSTAN) - SECA (ARABIE SAOUDITE)

Plus de 20 000 clients en France et dans le Monde

## Le réseau

Parce que chaque projet est unique, le Groupe GINGER a développé un maillage fort d'implantations, permettant proximité et réactivité sur chaque projet régional, national ou international.



*75 ans d'expérience au service de la qualité et de la sécurité du cadre de vie*

INGENIERIE EUROPE



GINGER PARERA

*Vous aider à construire l'avenir*

GINGER PARERA

Siège social : ZI Buconis - BP 40002 - 32600 L'ISLE JOURDAIN

Tél. : 05 62 67 92 30 - Fax : 05 62 67 78 66 - Email : parera@gingergroupe.com

PARIS IDF : Tour de Rosny 2 - Avenue du Général de Gaulle - 93118 ROSNY-SOUS-BOIS cedex

Tél. : 01 48 12 65 85 - Fax : 01 48 12 65 71

[www.ginger-parera.com](http://www.ginger-parera.com)

